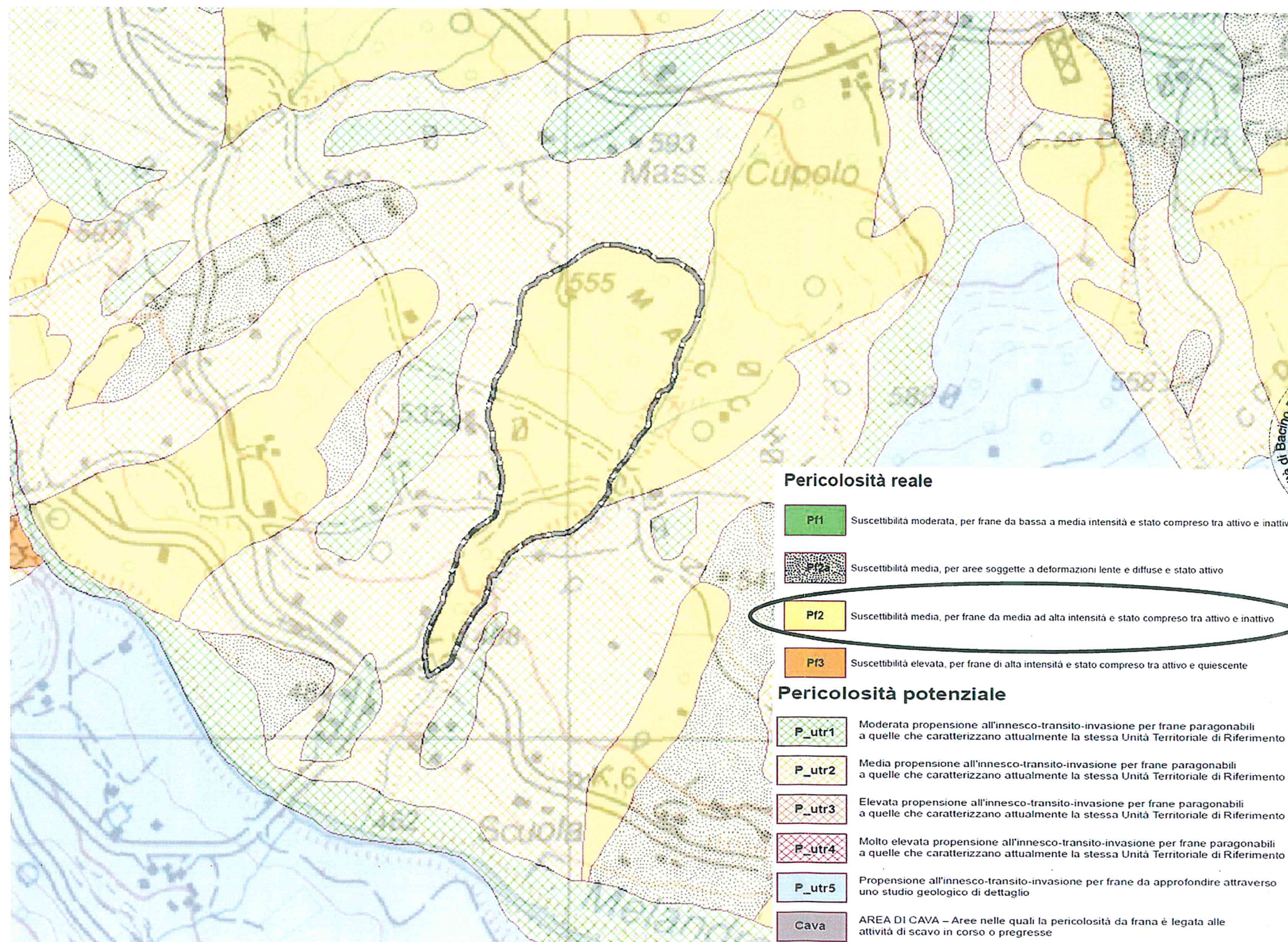




*Autorità di Bacino Distrettuale dell'Appennino Meridionale*

## PIANO STRALCIO PER L'ASSETTO IDROGEOLOGICO VIGENTE - CARTA DELLA PERICOLOSITA' DA FRANA



AMBITO MORFOLOGICO  
INTERESSATO DALLA MODIFICA

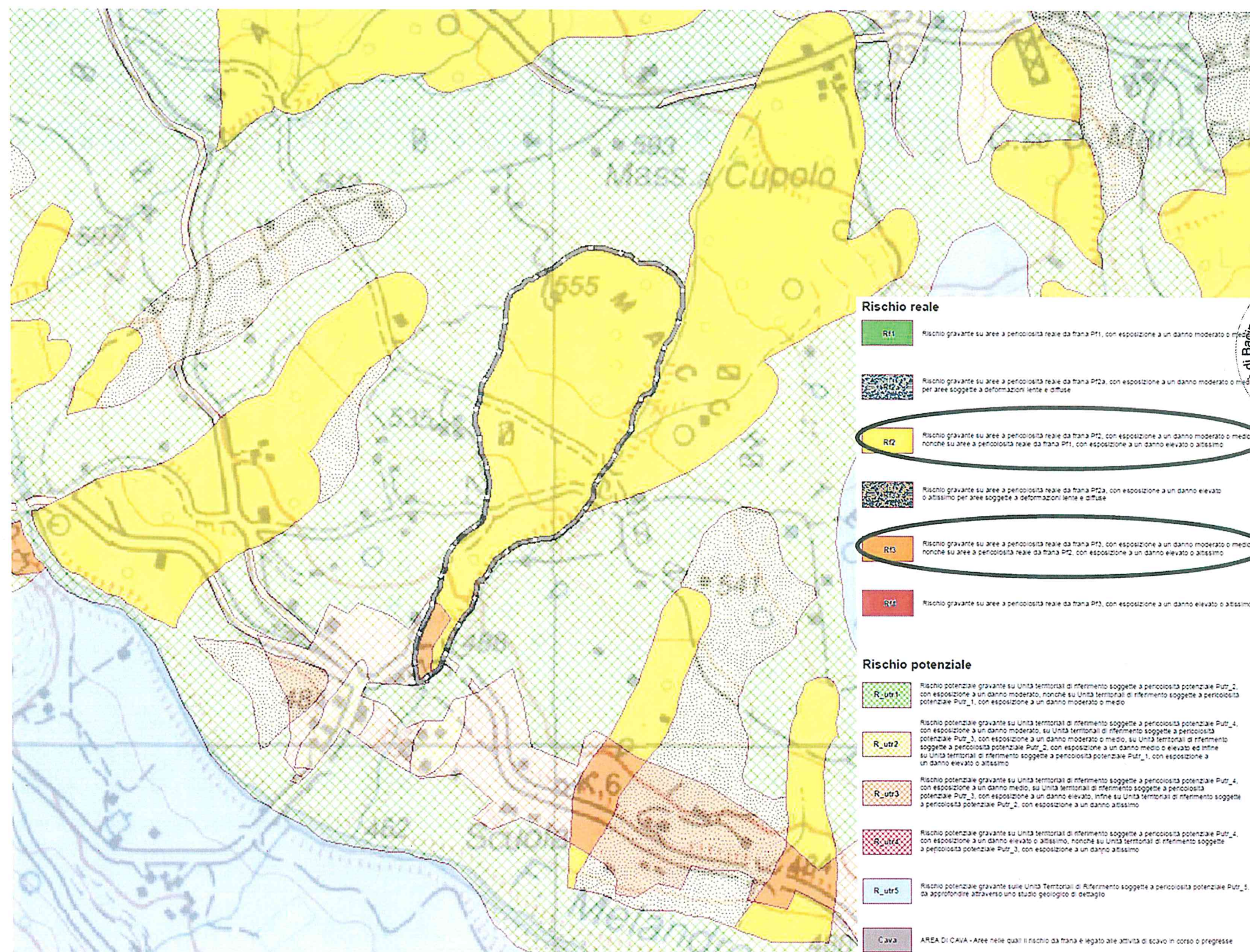






*Autorità di Bacino Distrettuale dell'Appennino Meridionale*

**PIANO STRALCIO PER L'ASSETTO IDROGEOLOGICO VIGENTE - CARTA DEL RISCHIO DA FRANA**



AMBITO MORFOLOGICO  
INTERESSATO DALLA MODIFICA



**Rischio reale**

- Rr1** Rischio gravante su aree a pericolosità reale da frana Rr1, con esposizione a un danno moderato o medio, nonché su aree a pericolosità reale da frana Rr2a, con esposizione a un danno moderato o medio per aree soggette a deformazioni lente e diffuse
- Rr2** Rischio gravante su aree a pericolosità reale da frana Rr2, con esposizione a un danno moderato o medio, nonché su aree a pericolosità reale da frana Rr1, con esposizione a un danno elevato o altissimo
- Rr3** Rischio gravante su aree a pericolosità reale da frana Rr3, con esposizione a un danno moderato o medio, nonché su aree a pericolosità reale da frana Rr2, con esposizione a un danno elevato o altissimo
- Rr4** Rischio gravante su aree a pericolosità reale da frana Rr3, con esposizione a un danno elevato o altissimo

**Rischio potenziale**

- R\_utr1** Rischio potenziale gravante su Unità territoriali di riferimento soggette a pericolosità potenziale Putr\_2, con esposizione a un danno moderato, nonché su Unità territoriali di riferimento soggette a pericolosità potenziale Putr\_1, con esposizione a un danno moderato o medio
- R\_utr2** Rischio potenziale gravante su Unità territoriali di riferimento soggette a pericolosità potenziale Putr\_4, con esposizione a un danno moderato, su Unità territoriali di riferimento soggette a pericolosità potenziale Putr\_3, con esposizione a un danno moderato o medio, su Unità territoriali di riferimento soggette a pericolosità potenziale Putr\_2, con esposizione a un danno medio o elevato ed infine su Unità territoriali di riferimento soggette a pericolosità potenziale Putr\_1, con esposizione a un danno elevato o altissimo
- R\_utr3** Rischio potenziale gravante su Unità territoriali di riferimento soggette a pericolosità potenziale Putr\_4, con esposizione a un danno medio, su Unità territoriali di riferimento soggette a pericolosità potenziale Putr\_3, con esposizione a un danno elevato, infine su Unità territoriali di riferimento soggette a pericolosità potenziale Putr\_2, con esposizione a un danno altissimo
- R\_utr4** Rischio potenziale gravante su Unità territoriali di riferimento soggette a pericolosità potenziale Putr\_4, con esposizione a un danno elevato o altissimo, nonché su Unità territoriali di riferimento soggette a pericolosità potenziale Putr\_3, con esposizione a un danno altissimo
- R\_utr5** Rischio potenziale gravante sulle Unità Territoriali di Riferimento soggette a pericolosità potenziale Putr\_5, da approfondire attraverso uno studio geologico di dettaglio
- Cava** AREA DI CAVA - Aree nelle quali il rischio da frana è legato alle attività di scavo in corso o pregresse

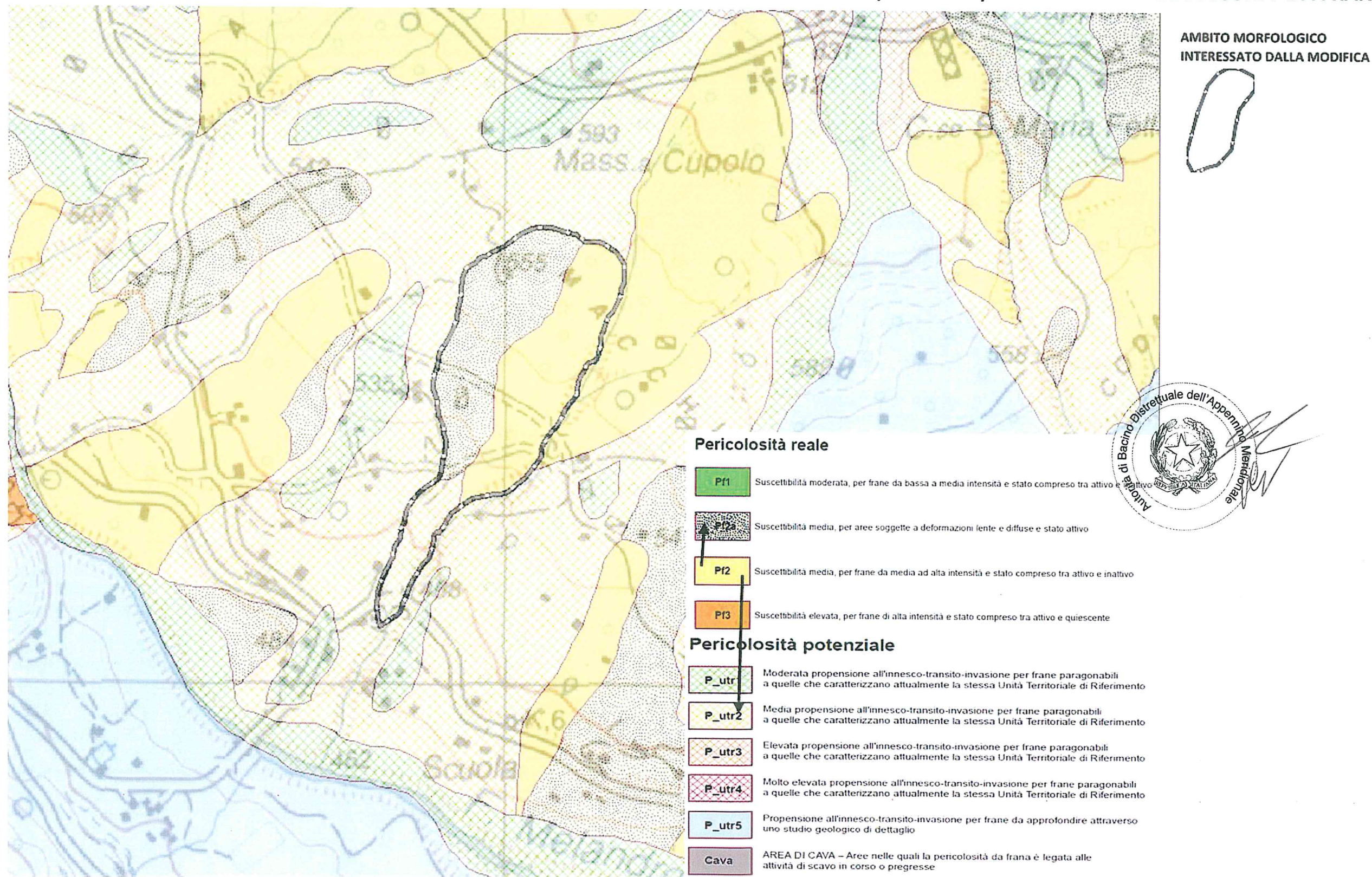






*Autorità di Bacino Distrettuale dell'Appennino Meridionale*

## PROPOSTA DI MODIFICA AL PIANO STRALCIO PER L'ASSETTO IDROGEOLOGICO (VARIANTE) - CARTA DELLA PERICOLOSITA' DA FRANA

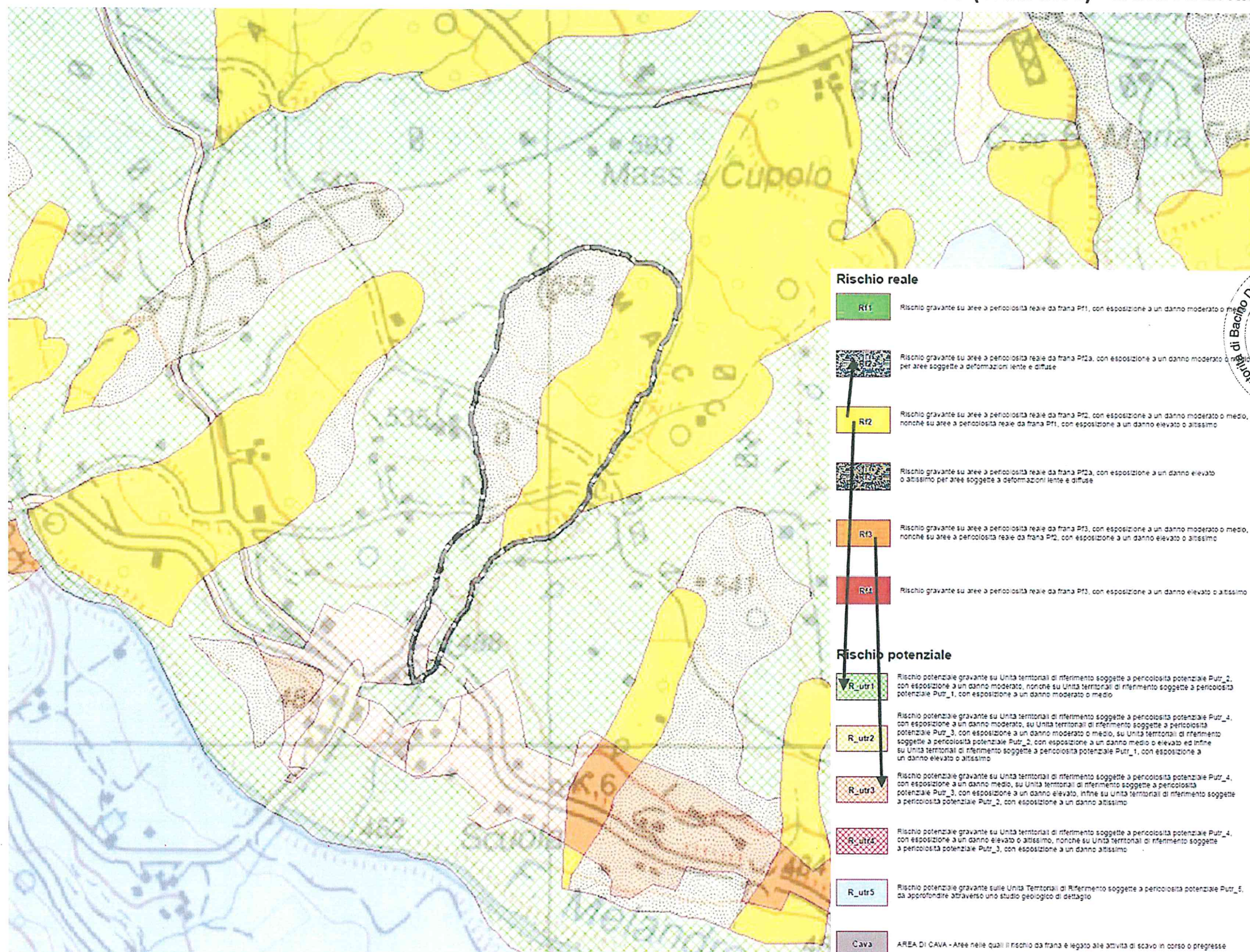






*Autorità di Bacino Distrettuale dell'Appennino Meridionale*

**PROPOSTA DI MODIFICA AL PIANO STRALCIO PER L'ASSETTO IDROGEOLOGICO (VARIANTE) - CARTA DEL RISCHIO DA FRANA**



AMBITO MORFOLOGICO  
INTERESSATO DALLA MODIFICA



**Rischio reale**

- Rf1** Rischio gravante su aree a pericolosità reale da frana Pf1, con esposizione a un danno moderato o medio
- Rf2** Rischio gravante su aree a pericolosità reale da frana Pf2a, con esposizione a un danno moderato o medio, nonché su aree a pericolosità reale da frana Pf1, con esposizione a un danno elevato o altissimo
- Rf3** Rischio gravante su aree a pericolosità reale da frana Pf3, con esposizione a un danno moderato o medio, nonché su aree a pericolosità reale da frana Pf2, con esposizione a un danno elevato o altissimo
- Rf4** Rischio gravante su aree a pericolosità reale da frana Pf3, con esposizione a un danno elevato o altissimo

**Rischio potenziale**

- R\_utr1** Rischio potenziale gravante su Unità territoriali di riferimento soggette a pericolosità potenziale Putr\_2, con esposizione a un danno moderato, nonché su Unità territoriali di riferimento soggette a pericolosità potenziale Putr\_1, con esposizione a un danno moderato o medio
- R\_utr2** Rischio potenziale gravante su Unità territoriali di riferimento soggette a pericolosità potenziale Putr\_4, con esposizione a un danno moderato, su Unità territoriali di riferimento soggette a pericolosità potenziale Putr\_3, con esposizione a un danno moderato o medio, su Unità territoriali di riferimento soggette a pericolosità potenziale Putr\_2, con esposizione a un danno medio o elevato ed infine su Unità territoriali di riferimento soggette a pericolosità potenziale Putr\_1, con esposizione a un danno elevato o altissimo
- R\_utr3** Rischio potenziale gravante su Unità territoriali di riferimento soggette a pericolosità potenziale Putr\_4, con esposizione a un danno medio, su Unità territoriali di riferimento soggette a pericolosità potenziale Putr\_3, con esposizione a un danno elevato, infine su Unità territoriali di riferimento soggette a pericolosità potenziale Putr\_2, con esposizione a un danno altissimo
- R\_utr4** Rischio potenziale gravante su Unità territoriali di riferimento soggette a pericolosità potenziale Putr\_4, con esposizione a un danno elevato o altissimo, nonché su Unità territoriali di riferimento soggette a pericolosità potenziale Putr\_3, con esposizione a un danno altissimo
- R\_utr5** Rischio potenziale gravante sulle Unità Territoriali di Riferimento soggette a pericolosità potenziale Putr\_5, da approfondire attraverso uno studio geologico di dettaglio
- Cava** AREA DI CAVA - Aree nelle quali il rischio da frana è legato alle attività di scavo in corso o pregresse

